

# Flex Line®

Snel. Flexibel. Veelzijdig.

## FlexLine®

Het nieuwe, schroefloze  
energiedistributiesysteem



- **Versnelde** installatie dankzij push-in-technologie.
- **Ruimtebesparend** dankzij compact ontwerp.
- **Maximale flexibiliteit** dankzij flexibele aansluitklemmen.
- **Moeiteloze installatie** vanaf de voorzijde.

---

**Met FlexLine® tilt ABB snelheid en flexibiliteit bij elektrische installaties naar een hoger niveau: weer een mijlpaal in een eeuw van continue innovatie.**

**De push-in technologie van FlexLine® halveert de installatietijd en maakt een handige kabelinvoer vanaf de voorkant mogelijk.**

**De one-size-fits-all-benadering van de flexklemmen zet een nieuwe standaard op het gebied van flexibiliteit en ruimtebesparing.**

---

# Inhoud

<b>04</b>	<b>Opnieuw een mijlpaal in een eeuw van continue innovatie</b>
<b>06</b>	<b>Kenmerken van FlexLine®</b>
<b>08</b>	<b>Versnel installaties dankzij push-in technologie</b>
<b>10</b>	<b>Blijf flexibel dankzij flexibele aansluitklemmen</b>
<b>12</b>	<b>Ruimtebesparend dankzij compact ontwerp</b>
<b>14</b>	<b>Moeiteloze installatie vanaf de voorzijde</b>
<b>16</b>	<b>Ontdek het assortiment</b>
<b>22</b>	<b>Configureer FlexLine® met PDC</b>
<b>24</b>	<b>Technische specificaties</b>

# FlexLine®

## Opnieuw een mijlpaal in een eeuw van continue innovatie

Na een eeuw van doorlopende vernieuwingen die begon met de uitvinding van de eerste resetbare installatieautomaat, zet FlexLine® nieuwe standaarden op het gebied van flexibiliteit, snelheid en ruimtebesparing.



**1923**

Uitvinding van de eerste installatieautomaat door Hugo Stotz in Mannheim in Duitsland



**1970**

DIN-rails begonnen de installatie van meerdere apparaten op één paneel te vereenvoudigen, en producten werden gestandaardiseerd



**1991**

Modulair systeem van DIN-railbeveiligingsapparaten System pro M compact®



**2024**

Introductie van FlexLine®, met push-in-technologie en flexklemmen

**1924**

Gepatenteerd als eerste resetbare installatie-automaat



**1988**

Het eerste 'hot-swappable' distributiesysteem ter wereld SMISLINE TP



**2016**

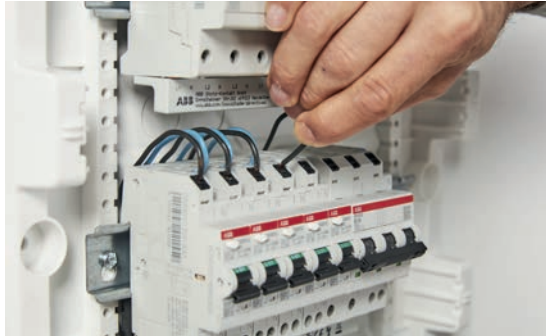
Volledig geautomatiseerde productielijn in Heidelberg in Duitsland





Introductie van FlexLine®, met push-in technologie en **flexibele aansluitklemmen**

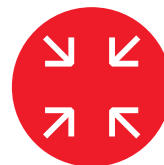
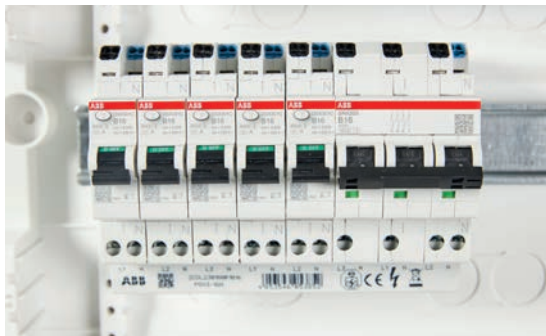
## FlexLine®



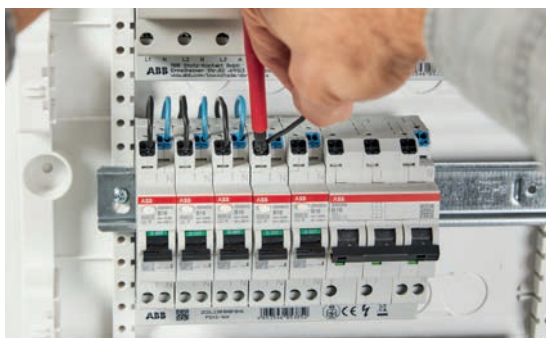
**Versnelde** installatie dankzij push-in technologie.



**Maximale flexibiliteit** dankzij flexibele aansluitklemmen.



**Ruimtebesparend** dankzij compact ontwerp.



**Moeiteloze installatie** vanaf de voorzijde.

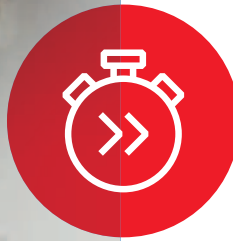
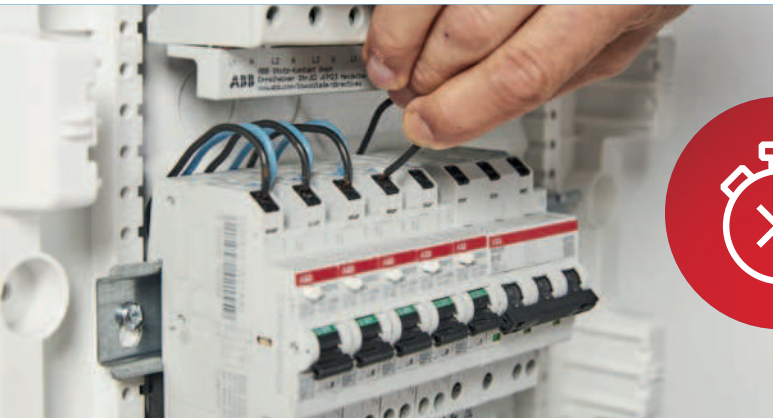


**Flex X Line<sup>®</sup>**

Snel. Flexibel. Veelzijdig.

## FlexLine®

# Versnel installaties dankzij push-in technologie

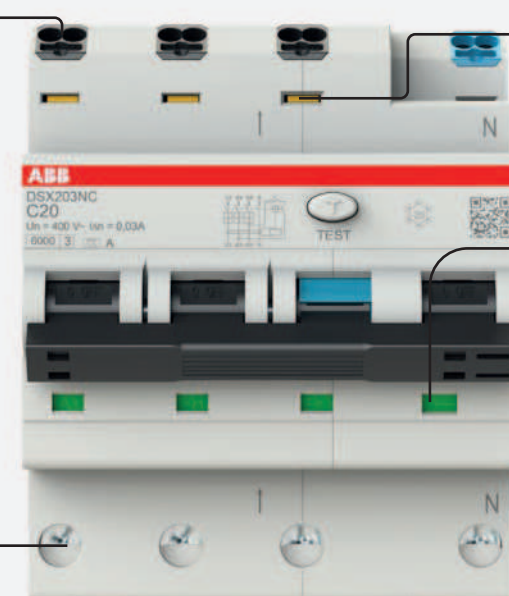


Versnel installaties en bespaar tot 50% op de installatietijd dankzij push-in technologie. Plaats de kabel simpelweg door deze horizontaal in de opening van de push-in-klem te drukken, zonder een schroevendraaier of ander gereedschap te hoeven gebruiken.

De kracht van de veer zorgt voor een constante druk op de kabel, waardoor de kabel na de installatie niet strakker hoeft te worden gesteld, wat vereist is in de meeste aansluitvoorschriften. En dankzij de stroomrail-push-in-klemmen kunnen Flex-Line-stroomrails op een snelle en tijdbesparende manier worden geïnstalleerd.

**Push-in klemmen** die een breed scala aan massieve bedrading tot 4 mm<sup>2</sup> mogelijk maken aan de afgaande kant (tot 20A). De push-in klemmen zijn ook geschikt voor flexibele kabels tot 2,5mm<sup>2</sup> en kunnen met of zonder adereindhuls worden aangesloten. De push-in klem kan met een puntig voorwerp worden geopend.

**Gemakkelijk te verwijderen** schroefafdekplaatjes



Omdat de klemmen zijn afgedekt, kan de spanning worden getest via een speciaal **spanningstestvenster**

Kabel aansluiten aan de voedende kant (schroefklem):

- Massieve en flexibele kabels tot 10 mm<sup>2</sup>
- Flexibele kabels met adereindhuls tot 6 mm<sup>2</sup>
- Met invoerelement tot 25 mm<sup>2</sup>





Bespaar tijd met  
**push-in klemmen.**

## FlexLine®

Blijf flexibel dankzij flexibele aansluitklemmen



Om het simpel te houden, hebben we gekozen voor een one-size-fits-all montage van de doorverbindingskam. Met de flexibele aansluitklemmen is de fasevolgorde altijd hetzelfde en kunnen alle beveiligingscomponenten willekeurig gemonteerd worden. Zowel de componenten als de doorverbindingskam kunnen worden aangesloten met kabel via een speciale

schroefklem. De schroefklem is ontworpen voor massieve kabels, flexibele kabels en flexibele kabels met aderhulzen.

Alle FlexLine®-beveiligingscomponenten kunnen op een flexibele manier worden gecombineerd met maar één doorverbindingskam, omdat de fasevolgorde altijd hetzelfde is.



Dankzij de flexibele aansluitklemmen kunnen alle FlexLine®-beveiligingscomponenten op een flexibele manier worden gecombineerd met maar één type busbar, omdat de fasevolgorde altijd hetzelfde is.

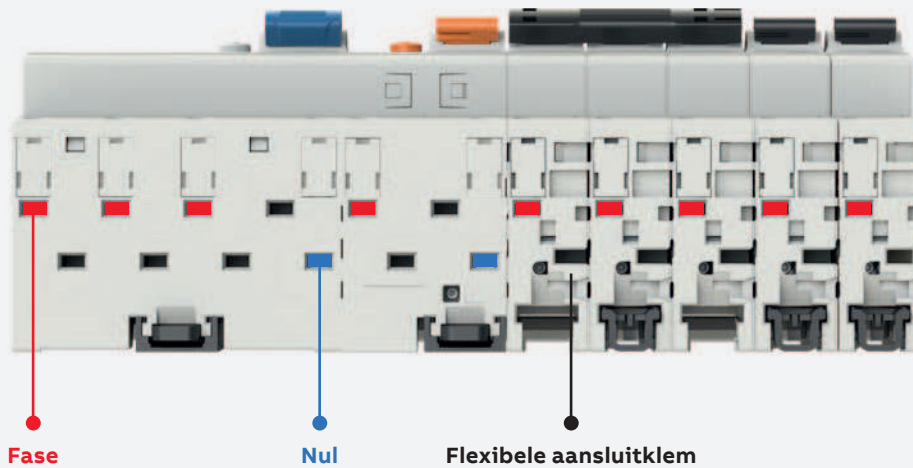


Afzonderlijke componenten kunnen snel worden vervangen zonder dat de doorverbindingskam hoeft te worden verwijderd.



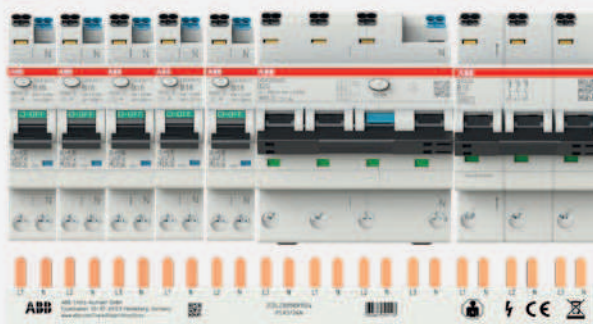
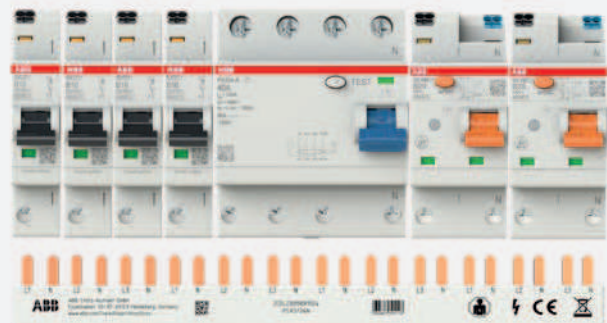
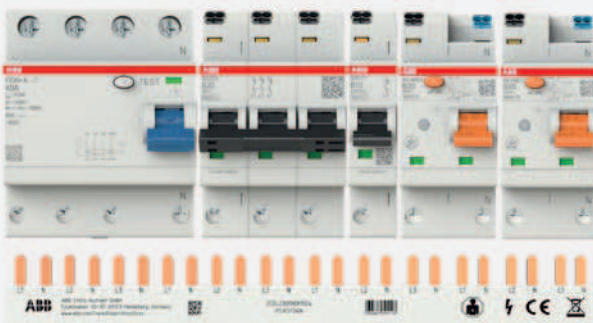
Schroefklemmen zijn geschikt voor massieve kabels, flexibele kabels en flexibele kabels met aderhulzen.

De fasevolgorde is altijd hetzelfde:



Wanneer de nulklems niet vereist zijn, bieden onze flexibele aansluitklemmen ruimte voor deze stroomrailpen zonder mechanische of elektrische verbinding

FlexLine®-beveiligingscomponenten flexibel combineren met één type doorverbindingskam:



De reguliere schroefversieproducten van de SN201 en DS301C zijn compatibel met de FlexLine®-doorverbindingskam.

## FlexLine®

Ruimtebesparend dankzij compact ontwerp



Steeds meer componenten moeten in één behuizing passen naarmate de toenemende vraag aan energie en gebouwautomatisering in de bouw. Met dat in gedachten is FlexLine® ontwikkeld om tot wel 50% aan ruimte te besparen in de installatiekast. Met producten uit het FlexLine®-assortiment bespaart u niet alleen ruimte dankzij het compacte ontwerp. Door de dubbele aansluitklemmen kunnen de componenten en de doorverbindingskam eenvoudig worden aangesloten.

Deze schroefklem is zodanig ontworpen dat massieve bedrading en flexibele kabels met of zonder aderhulzen kunnen worden aangesloten.

Bovendien kunnen FlexLine®-beveiligingscomponenten op een flexibele manier worden gecombineerd met één type doorverbindingskam dankzij de flexibele klemmen. Daardoor passen er meer verschillende beveiligingscomponenten op één rij, wat zorgt voor nog meer ruimtebesparing.



**Installatie-automaat  
3P+N in 3 modules**



**Installatie-automaat  
1P+N in 1 module**



**Aardlekautomaat  
1P+N in 1 module**

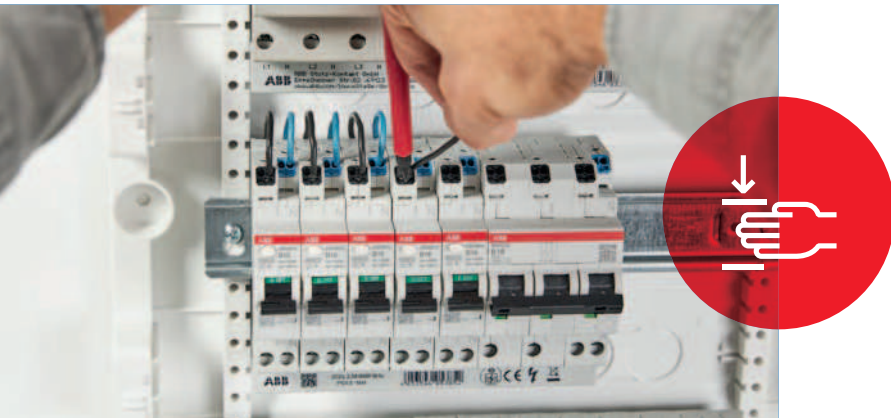
**Ruimtebesparende**  
dubbele aansluitklemmen  
voor kabelaanluiting om  
de stroomrail te voeden



FlexLine® is ontwikkeld om  
**tot wel 50% aan ruimte te besparen**  
in de installatiekast

## FlexLine®

Moeiteloze installatie  
vanaf de voorzijde



Om het installatieproces zo soepel mogelijk te laten verlopen, zijn alle klemmen aan de afgaande kant zodanig geplaatst dat bedrading

horizontaal kan worden aangesloten. Geniet van de handige installatie met meer ruimte voor de bedrading.



Maak de bedrading los met een puntig voorwerp



Met **kleuren gecodeerde** fase- en nulklemmen

**QR-code** voor toegang tot alle productinformatie, certificaten en documenten



**FlexLine®** - Next level in  
**snellheid** en **flexibiliteit.**

# FlexLine®

Ontdek het assortiment



Snel. Flexibel. Veelzijdig.

## **Installatieautomaat (MCB)**

SNX201 / SNX203

## **Aardlekschakelaar (RCCB)**

FX202/FX204

## **Vlamboogdetector (AFDD)**

SX ARC1

## **FlexLine® doorverbindingskammen en toebehoren**

PSX en BSKX

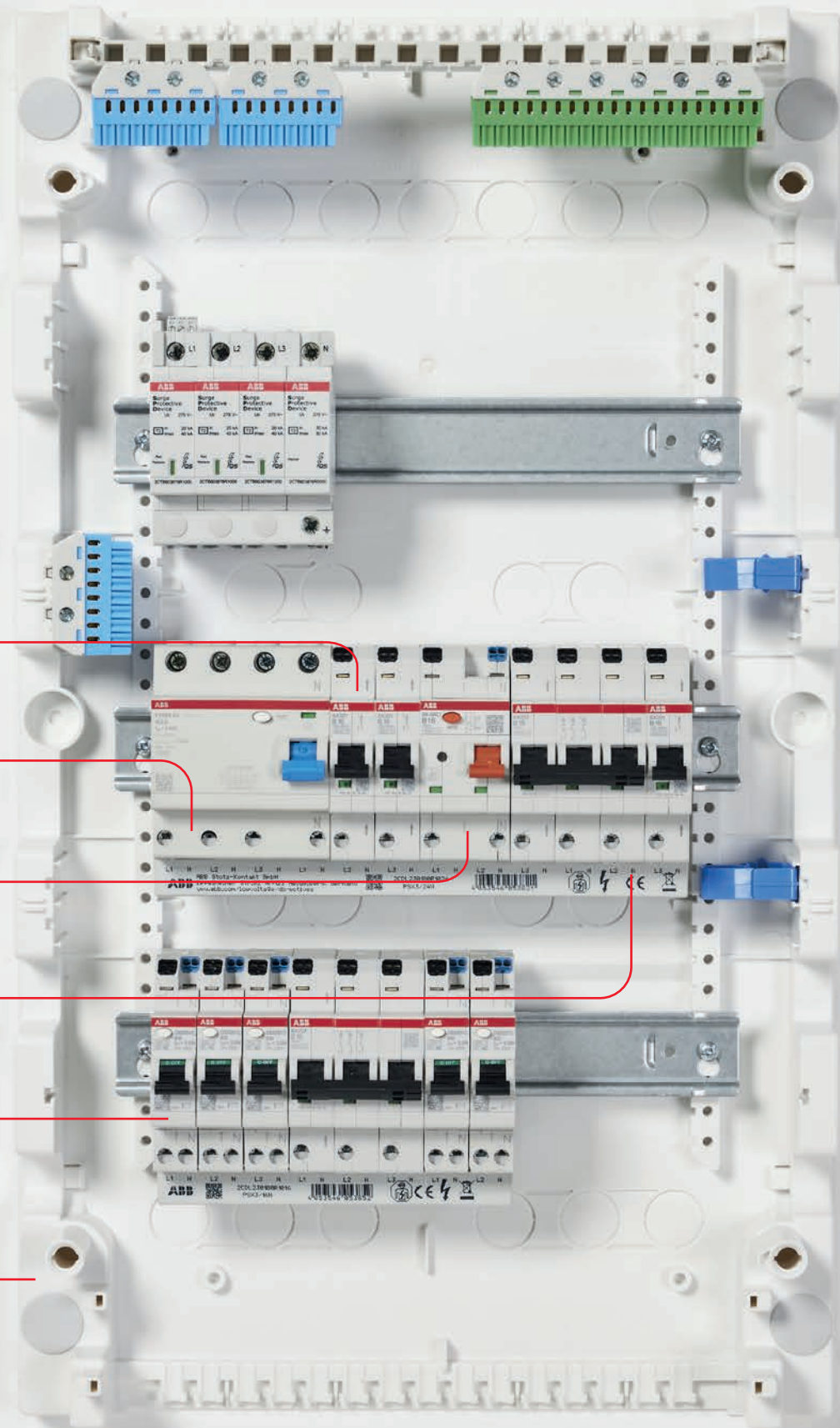
## **Aardlekautomaat (RCBO)**

DSX301C/ DSX203NC

## **Installatiekast**

UK600/AK600





---

## Installatieautomaten

Bescherming tegen kortsluiting en overbelasting in elk type gebouw



### SNX201- en SNX203-serie installatieautomaten

- 1P+N in 1 module breed
- 3F+N in 3 modules breed
- Nominale stroom tot 32 A;  
push-in-klemmen aan afgaande kant tot 20 A
- Kortsluitafschakelvermogen tot 6 kA
- Uitschakelkarakteristiek B en C

---

## Aardlekschakelaars

Accurate bescherming van mensen en elektrische apparatuur tegen foutstromen



### FX202- en FX204-serie aardlekschakelaars

- 2- en 4-polig
- Nominale stroom van 25 A en 40 A
- Foutstroom van 30 mA, type A



### DSX301C-serie aardlekautomaten

- 1P+N in 1 module breed
- Nominale stroom van 6 A tot 20 A
- Kortsluitafschakelvermogen tot 6 kA
- Uitschakelkarakteristiek B en C
- Foutstroom van 30 mA
- Push-in-klemmen
- Type A



### DSX203NC-serie aardlekautomaten

- 3F+N in 4 modules breed
- Nominale stroom van 6 A tot 20 A
- Uitschakelkarakteristiek B en C
- Kortsluitafschakelvermogen tot 6 kA
- Foutstroom van 30 mA
- Push-in-klemmen
- Type A

## Vlamboogdetectors

Betrouwbare bescherming tegen seriële, parallelle en aardvlambogen, overspanning (> 275 V) en overstroom



### SX-ARC1-serie vlamboogdetectors (AFDD's)

- 1P+N in 2 modules breed
- Nominale stroom tot 20 A
- Kortsluitafschakelvermogen tot 6 kA
- Uitschakelkarakteristiek B en C

## FlexLine® doorverbindingskammen en toebehoren

One-size-fits-all



### PSX-doorverbindingskammen voor 1P+N- en 3P+N-systemen

- 0,5 module-stapbenadering tot fase- en nul pen in combinatie met flexklemconcept staan hoge mate van flexibiliteit van beveiligingscomponenten toe
- Maximaal vermogen van 63 A (10 mm<sup>2</sup>)
- 3F+N-busbars beschikbaar in lengtes van 12 en 8 modules
- 1P+N-busbars beschikbaar in lengtes van 12, 6 en 4 modules
- Door de vorm van de doorverbindingskam is het mogelijk een DIN rail component te verwijderen zonder demontage van deze doorverbindingskam.

### BSKX-beschermkappen

- Beschermkappen voor onbezette busbarpenen

---

## Installatiekasten AK600 en UK600

Maximale flexibiliteit  
voor inbouw- en wandmontage



**AK600**  
Installatiekast voor  
opbouwmontage

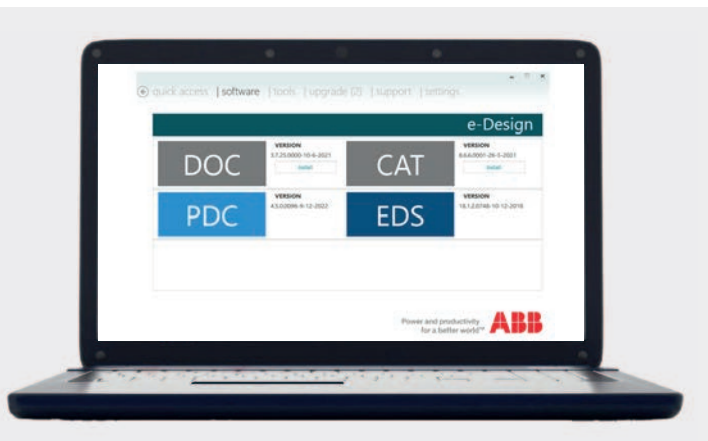


**UK600**  
Installatiekast voor  
inbouwmontage

### Consumentenunits AK600 en UK 600

- Ideaal voor toepassing in woningen en kleine commerciële gebouwen
- Installatiekasten voor in- en opbouwmontage
- Maximale flexibiliteit: opties voor designdeuren en een breed scala aan toebehoren voor zowel AK600 als UK600
- Ruime aansluitruimte voor comfortabele installatie
- Ook beschikbaar in media- en combiverdeler

## Configureer FlexLine® met PDC



Voor het configureren van FlexLine® wordt gebruik gemaakt van PDC. Met deze kosteloze software worden laagspanningsverdeelinrichtingen gecalculeerd en ontworpen, geheel volgens de geldende Norm IEC61439 1,2,3. Met PDC kunt u product- en schakelbordconfiguraties bewaren, dupliceren en bewerken. Besturings- en

beveiligingsapparatuur worden automatisch gedimensioneerd en lijndiagrammen gegenereerd. Daarmee zorgt PDC voor een aanzienlijke versnelling van het ontwerp- en configuratieproces. PDC is een professionele en complete oplossing voor elektrotechnici die kosteloos te downloaden is.



**Configureer FlexLine®:**



# Technische specificaties

## Installatieautomaat SNX200



SNX200

		Installatieautomaat SNX201/203		
<b>Algemene specificaties</b>	Normen	IEC/EN 60898-1		
	Aantal polen	1P+N, 3P+N		
	Uitschakelkarakteristiek	B, C		
	Nominale stroom $I_n$	6, 10, 13, 16, 20, 25, 32A		
<b>Elektrische specificaties</b>	Nominale frequentie $f$	50 Hz		
	Nominale isolatiespanning $U_i$ volgens DIN EN 60664-1	500 V AC		
	Overspanningscategorie	III		
	Verontreinigingsgraad	2		
	Nominale bedrijfsspanning $U_n$	1P+N: 230 V AC 3P+N: 400 V AC		
	Max. herstellspanning stroomfrequentie ( $U_{max}$ )	1P+N: 253 V AC; 3P+N: 440 V AC		
	Min. bedrijfsspanning	12 V AC		
	Nominaal kortsluitvermogen $I_{cn}$	6 kA		
	Nominale maak- en breekcapaciteit van één afzonderlijke pool $I_{cn1}$	6 kA		
	Energiebeperkende klasse	3		
	Nominale stoothoudspanning $U_{imp}$ (1.2/50 $\mu$ s)	4 kV (testspanning 6,2 kV op zeeniveau, 5 kV op 2000 m)		
	Diëlektrische testspanning	2.5 kV (50 / 60Hz, 1 min.)		
	Referentietemperatuur voor uitschakelkarakteristiek	30°C		
	Elektrisch levensduur	10000 operations		
	<b>Mechanische specificaties</b>	Behuizing	Isolatiegroep I, RAL 7035	
Bedieningsknop		black, sealable in ON/OFF positions		
Contactpositie-indicatie (CPI)		Markering op schakelaar (I ON / 0 OFF) Real CPI (rood ON / groen OFF)		
Beschermingsgraad volgens EN 60529		klem IP20 in behuizing met deksel IP40		
Mechanisch levensduur		20.000 cycli		
Omgevingsomstandigheden (vochtige warmte) volgens IEC/EN 60068-2-30		28 cycli met 55°C/90-96% en 25°C/95-100%		
Omgevingstemperatuur (met dagelijks gemiddelde $\leq$ +35°C)		-25... +55°C		
Opslagtemperatuur		-40... +70°C		
<b>Installatie</b>		Aansluitklem	boven	$\leq$ 20A: push-in-veerklem; >20A: schroefklem
			onder	busbar-push-in-klem, schroefklem voor kabel
	Doorsnede bedrading (boven/onder)	boven	$\leq$ 20A: massief: 1...4mm <sup>2</sup> flexibel: 1...2,5mm <sup>2</sup> flexibel met aderhuls: 1...2,5mm <sup>2</sup> >20A: massief: 1...16 mm <sup>2</sup> ; flexibel, flexibel met aderhuls: 1...10 mm <sup>2</sup>	
		onder	massief/flexibel: 1...10mm <sup>2</sup> ; flexibel met aderhuls: 1...6mm <sup>2</sup>	
	Doorsnede busbars (onder)		10 mm <sup>2</sup>	
	Aandraaimoment	boven	$\leq$ 20A: push-in >20A: 1,2Nm	
		onder	1,2Nm	
	Schroevendraaier		No. 2 Pozidrive	
	Montage		Op DIN-rail 35 mm volgens EN 60715 via snelclip	
	Montagepositie		elke	
Toevoer		onder		
<b>Afmetingen en gewicht</b>	Afmetingen pool (H x D x B)		85 x 68.9 x 17,6 mm	
	Gewicht pool		1P+N: 85g - 3P+N: 275g	



## Aardlekschakelaar FX200



FX200

		Aardlekschakelaar FX200		
<b>Algemene specificaties</b>	Normen	IEC/EN 61008-1; IEC/EN 61008-2-1		
	Type (foutstroom van de gedetecteerd aardlek)	A		
	Aantal polen	2P , 4P		
	Nominale stroom I <sub>n</sub>	25A, 40A		
	Nominale gevoeligheid ID <sub>n</sub>	30mA		
<b>Elektrische specificaties</b>	Nominale spanning U <sub>e</sub>	230/400V AC		
	Isolatiespanning U <sub>i</sub>	500V AC		
	Bedrijfsspanning van testcircuit U <sub>t</sub>	170-254V AC		
	Nominale frequentie	50Hz		
	Nominale conditionele kortsluitstroom Inc=IΔc	10 kA (coördinatie met zekering gG 80A)		
	Nominale residuele kortsluitafschakelvermogen IΔm=Im	1 kA		
	Nominale stoothoudspanning (1.2/50) U <sub>imp.</sub>	4 kV		
	Diëlektrische testspanning 1 min. op ind. freq.	2,5 kV		
	Overspanningscategorie	III, lastscheidermogelijkheden		
	Verontreinigingsgraad	2		
	<b>Mechanische specificaties</b>	Behuizing	Isolatiegroep II, RAL 7035	
		Bedieningsknop	blauw, verzegelbaar in ON-OFF-positie	
Contactpositie-indicatie (CPI)		Markering op schakelaar (I ON / 0 OFF) Real CPI (rood ON / groen OFF)		
Elektrische levensduur		10.000 cycli		
Mechanische levensduur		20.000 cycli		
Beschermingsgraad volgens EN 60529		klem in behuizing met deksel	IP20 IP40	
Omgevingsomstandigheden (vochtige warmte) volgens IEC/EN 60068-2-30		28 cycli met 55°C/90-96% en 25°C/95-100%		
Omgevingstemperatuur (met dagelijks gemiddelde ≤ +35 °C)		-25... +55°C		
Opslagtemperatuur		-40... +70°C		
<b>Installatie</b>		Aansluitklem	boven	bidirectionele cilinderhefkleem
	onder		busbar-push-in-klem; schroefklem voor kabel	
	Doorsnede bedrading (boven/onder)	boven	massief/flexibel: 1...25mm <sup>2</sup>	
		onder	massief/flexibel: 1...10mm <sup>2</sup> ; flexibel met aderhuls: 1...6mm <sup>2</sup>	
	Doorsnede busbars (onder)	10 mm <sup>2</sup>		
	Aandraaimoment	boven	2,8Nm	
		onder	1,2Nm	
	Schroevendraaier	No. 2 Pozidrive		
	Montage	Op DIN-rail 35 mm volgens EN 60715 via snelclip		
	Montagepositie	elke		
Toevoer	boven			
<b>Afmetingen en gewicht</b>	Afmetingen (H x D x B) - 2P	85 x 69 x 35 mm		
	- 4P	85 x 69 x 70 mm		
	Gewicht - 2P	180		
	- 4P	320		

## Aardlekautomaat 1P+N, in 1-module brede behuizing DSX301C



DSX301C

		Aardlekautomaat DSX301C		
<b>Algemene specificaties</b>	Normen	IEC/EN 61009-1; IEC/EN 61009-2-1		
	Type (foutstroom van de gedetecteerd aardlek)	A		
	Aantal polen	1P+N		
	Uitschakelkarakteristiek	B, C		
	Nominale stroom $I_n$	6, 10, 13, 16, 20A		
	Nominale gevoeligheid $I_{\Delta n}$	30mA		
	Nominale kortsluitafschakelvermogen volgens IEC/EN 61009-1 - $I_{cs}$	6000A		
	Nominale spanning $U_e$	230V AC		
<b>Elektrische specificaties</b>	Isolatiespanning $U_i$	500 V AC		
	Overspanningscategorie	III		
	Verontreinigingsgraad	2		
	Bedrijfsspanning van testcircuit $U_t$	170V AC		
	Nominale frequentie	50Hz		
	Nominale kortsluitafschakelvermogen - maximale $I_{cu}$ volgens IEC/EN 60947-2 (alleen verwijzend naar kortsluitingstest) - service $I_{cs}$	6kA		
	Nominale residuele kortsluitafschakelvermogen $I_{\Delta M}$ volgens EN 61009-1 -	6000 A (4500 A for $I_n$ 20 A)		
	Nominale residuele kortsluitafschakelvermogen $I_{DM}$ volgens IEC 61009-1	4500 A (3000 A for $I_n$ 20 A)		
	Nominale stoothoudspanning (1.2/50) $U_{imp}$	4KV		
	Diëlektrische testspanning 1 min. op ind. freq.	2.5 (50 Hz, 1 min)		
	Energiebeperkende klasse volgens EN 61009-1	3		
<b>Mechanische specificaties</b>	Behuizing	Isolatiegroep I, RAL 7035		
	Bedieningsknop	Isolatiegroep II, zwart, RAL 9005, verzegelbaar in ON-OFF-posities		
	Contactpositie-indicatie (CPI)	Markering op schakelaar (I ON / 0 OFF)		
	Aardfout indicator	Blauw markeringsvenster		
	Elektrische levensduur	7.000 cycli		
	Mechanische levensduur	7.000 cycli		
	Beschermingsgraad volgens EN 60529	klem in behuizing met deksel	IP20 IP40	
	Omgevingsomstandigheden (vochtige warmte) volgens IEC/EN 60068-2-30	28 cycli met 55°C/90-96% en 25°C/95-100%		
	Referentietemperatuur voor instellen thermisch element	30°C		
	Omgevingstemperatuur (met dagelijks gemiddelde $\leq +35^\circ\text{C}$ )	-25... +55°C		
	Opslagtemperatuur	-40... +70°C		
	<b>Installatie</b>	Aansluitklem	boven	push-in-veerklem
			onder	busbar-push-in-klem, schroefklem voor kabel
Doorsnede bedrading (boven/onder)		boven	massief: 1...4mm <sup>2</sup> flexibel: 1...2,5mm <sup>2</sup> ; flexibel met aderhuls: 1...2,5mm <sup>2</sup>	
		onder	massief/flexibel: 1...10mm <sup>2</sup> ; flexibel met aderhuls: 1...6mm <sup>2</sup>	
Doorsnede busbars (onder)		10 mm <sup>2</sup>		
Aandraaimoment		boven	push-in	
		onder	1,2Nm	
Schroevendraaier		No. 2 Pozidrive		
Montage		Op DIN-rail 35 mm volgens EN 60715 via snelclip		
Montagepositie		elke		
Toevoer	onder			
<b>Afmetingen en gewicht</b>	Afmetingen (H x D x B)	92 x 68 x 17,6 mm		
	Gewicht	110g		

## Aardlekautomaat 3P+N DSX203NC



DSX203NC

		Aardlekschakelaar DSX203NC		
<b>Algemene specificaties</b>	Normen	IEC/EN 61009-1; IEC/EN 61009-2-1		
	Type (foutstroom van de gedetecteerd aardlek)	A		
	Uitschakelkarakteristiek	B, C		
	Aantal polen	3P+N		
	Nominale stroom $I_n$	6, 10, 13, 16, 20A		
	Nominale gevoeligheid $I_{Dn}$	30mA		
<b>Elektrische specificaties</b>	Nominale spanning $U_e$	400V AC		
	Isolatiespanning $U_i$	500 V AC		
	Overspanningscategorie	III		
	Verontreinigingsgraad	2		
	Nominale frequentie	50 Hz		
	Nominale kortsluitafschakelvermogen volgens IEC/ EN 61009 - $I_{cn}$	6000 A		
	Nominale kortsluitafschakelvermogen volgens IEC/EN 60947-2 - maximale $I_{cu}$	10 kA		
	- service $I_{cs}$	6 kA		
	Nominale residuele kortsluitafschakelvermogen $I_{Dm}$ volgens EN 61009	6 kA		
	Nominale residuele kortsluitafschakelvermogen $I_{Dm}$ volgens IEC 61009	4,5 kA		
	Nominale stoothoudspanning $(1.2/50) U_{imp}$	4 kV		
	Diëlektrische testspanning 1 min. op ind. freq.	2,5 kV		
	<b>Mechanische specificaties</b>	Behuizing	Isolatiegroep I, RAL 7035	
Bedieningsknop		zwart, verzegelbaar in ON-OFF-positie		
Aardfout indicator		Blauw markeringsvenster		
Contactpositie-indicatie (CPI)		Markering op schakelaar (I ON / 0 OFF) Real CPI (rood ON / groen OFF)		
Elektrische levensduur		7.000 cycli		
Mechanische levensduur		20.000 cycli		
Beschermingsgraad volgens EN 60529		klem	IP20	
		in behuizing met deksel	IP40	
Omgevingsomstandigheden (vochtige warmte) volgens IEC/EN 60068-2-30		28 cycli met 55°C/90-96% en 25°C/95-100%		
Referentietemperatuur voor instellen thermisch element		30°C		
Omgevingstemperatuur (met dagelijks gemiddelde $\leq +35$ °C)		-25... +55°C		
Opslagtemperatuur		-40... +70°C		
<b>Installatie</b>		Aansluitklem	boven	push-in-veerklem
	onder		busbar-push-in-klem; schroefklem voor kabel	
	Doorsnede bedrading (boven/onder)	boven	massief: 1...4mm <sup>2</sup> flexibel: 1...2,5mm <sup>2</sup> ; flexibel met aderhuls: 1...2,5mm <sup>2</sup>	
		onder	massief/flexibel: 1...10mm <sup>2</sup> ; flexibel met aderhuls: 1...6mm <sup>2</sup>	
	Doorsnede busbars (onder)	10 mm <sup>2</sup>		
	Aandraaimoment	boven	push-in	
		onder	1,2Nm	
	Schroevendraaier	No. 2 Pozidrive		
	Montage	Op DIN-rail 35 mm volgens EN 60715 via snelclip		
	Montagepositie	elke		
Toevoer	onder			
<b>Afmetingen en gewicht</b>	Afmetingen (H x D x B)	85 x 69 x 70,4 mm		
	Gewicht	360g		

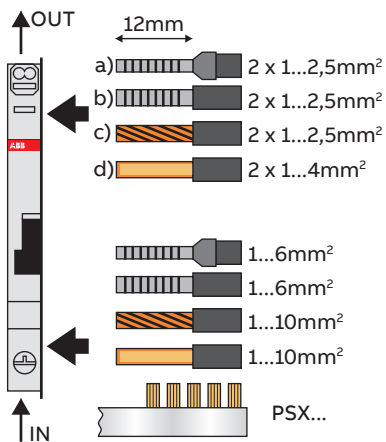
## Vlamboogdetector SX-ARC



SX-ARC

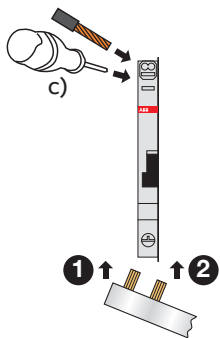
		Vlamboogdetector SX-ARC	
<b>Algemene specificaties</b>	Normen	IEC/EN 62606; IEC/EN 60898-1	
	Aantal polen	1P + N	
	Nominale stroom $I_n$	6, 10, 13, 16, 20A	
	Nominale spanning $U_n$	230V AC	
	Uitschakelkarakteristiek	B, C	
<b>Elektrische specificaties</b>	Isolatiespanning $U_i$	500 V AC	
	Overspanningscategorie	III	
	Verontreinigingsgraad	2	
	Min. bedrijfsspanning	170V AC	
	Drempel voor bescherming tegen overspanning	275V AC	
	Nominale frequentie	50 Hz	
	Nominale kortsluitafschakelvermogen volgens IEC/EN 60898-1 - $I_{cn}$	6kA	
	Nominale kortsluitafschakelvermogen volgens IEC/EN 60947-2 (alleen verwijzend naar kortsluitingstest) - maximale $I_{cu}$	7,5kA	
	Nominale kortsluitafschakelvermogen volgens IEC/EN 60947-2 (alleen verwijzend naar kortsluitingstest) - service $I_{cs}$	6kA	
	Nominale stoothoudspanning (1.2/50) $U_{imp}$	4kV	
	Diëlektrische testspanning 1 min. op ind. freq.	2.5kV (50/60 Hz, 1 min.)	
	Energiebeperkende klasse	3	
	<b>Mechanische specificaties</b>	Behuizing	Isolatiegroep I, RAL 7035
Bedieningsknop		oranje RAL 2004, verzegelbaar in ON-OFF-positie	
Contactpositie-indicatie (CPI)		Markering op schakelaar (I ON / 0 OFF) Real CPI (rood ON / groen OFF)	
Elektrische levensduur		10.000 cycli	
Mechanische levensduur		20.000 cycli	
Beschermingsgraad volgens EN 60529		klem IP20 in behuizing met deksel IP40	
Omgevingsomstandigheden (vochtige warmte) volgens IEC/EN 60068-2-30		28 cycli met 55°C/90 – 96% en 25°C/95 – 100%	
Referentietemperatuur voor instellen thermisch element		30°C	
Omgevingstemperatuur (met dagelijks gemiddelde $\leq +35$ °C)		-25... +55°C	
Opslagtemperatuur		-40... +70°C	
<b>Installatie</b>	Aansluitklem	boven	push-in-veerklem
		onder	busbar-push-in-klem; schroefklem voor kabel
	Doorsnede bedrading (boven/onder)	boven	massief: 1...4mm <sup>2</sup> flexibel: 1...2,5mm <sup>2</sup> ; flexibel met aderhuls: 1...2,5mm <sup>2</sup>
		onder	massief/flexibel: 1...10mm <sup>2</sup> ; flexibel met aderhuls: 1...6mm <sup>2</sup>
	Doorsnede busbars (onder)		10 mm <sup>2</sup>
	Aandraaimoment	boven	push-in
		onder	1,2Nm
	Schroevendraaier		No. 2 Pozidrive
	Montage		Op DIN-rail 35 mm volgens EN 60715 via snelclip
	Montagepositie		elke
Toevoer		onder	
<b>Afmetingen en gewicht</b>	Afmetingen (H x D x B)		85 x 69 x 35 mm
	Gewicht		170g

# Instructie voor gebruik van FlexLine®



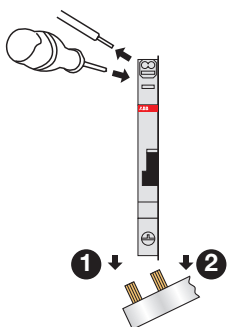
## Distributieschakelborden met metalen deksel

De afstand van een metalen kap tot de 'schouder' van de installatieautomaat moet minstens 6 mm zijn aan de lastzijde, vanwege de plaats van het makkelijk toegankelijke meetpunt.



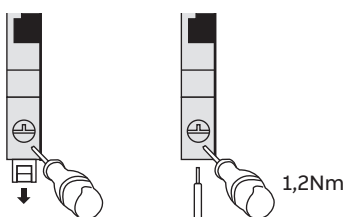
## Kabels aansluiten en doorverbindingskam monteren

- De bovenste schroefloze klem bestaat uit twee aparte en parallelle klemmen. Op elke klemopening kan een massieve of flexibele kabel worden aangesloten.
- Massieve en flexibele kabels met aderhulzen kunnen rechtstreeks worden aangesloten.
- Als er flexibele kabels zonder aderhulzen (c) moeten worden aangesloten, moet de klem met een schroevendraaier worden geopend door het afdekplaatje in te drukken. Het splitsen van draden moet worden vermeden.
- De kabel moet zover mogelijk in de klem worden geplaatst of op een zodanige manier dat er voldoende verbinding is.
- De stevigheid van de verbinding moet worden gecontroleerd.
- Het is raadzaam om de doorverbindingskam in de schroefloze klemmen te drukken, beginnend aan één kant naar de andere kant.



## Kabels verwijderen en doorverbindingskammen demonteren

- De kabels kunnen pas worden verwijderd nadat het openingsmechanisme van de klem is geactiveerd.
- Als er één kabel wordt verwijderd, moet worden gecontroleerd of de positie van de resterende kabel correct is.



## Invoer via kabel op onderste klem

- FlexLine®-componenten kunnen worden aangesloten via een PSX-busbar of via een kabel. Bij een kabel moet het kunststof plaatje worden verwijderd dat de schroeven afdekt.
- Nominaal aandraaimoment is 1,2Nm

# Bestelgegevens voor FlexLine®

## SNX201 FlexLine® installatieautomaten, 1P+N, uitschakelkarakteristiek B en C, 6kA

Type	EAN	Bestelcode	Gewicht (g)	Verpakkingseenheid
SNX201-B6	8012542518150	2CSS255301R0065	110	6
SNX201-B10	8012542518259	2CSS255301R0105	110	6
SNX201-B13	8012542518358	2CSS255301R0135	110	6
SNX201-B16	8012542518457	2CSS255301R0165	110	6
SNX201-B16	8012542428954	2CSS255301U0165	110	96
SNX201-B20	8012542518556	2CSS255301R0205	110	6
SNX201-B25	8012542519157	2CSS255301R0255	110	6
SNX201-B32	8012542519256	2CSS255301R0325	110	6
SNX201-C6	8012542518655	2CSS255301R0064	110	6
SNX201-C10	8012542518754	2CSS255301R0104	110	6
SNX201-C13	8012542518853	2CSS255301R0134	110	6
SNX201-C13	8012542431152	2CSS255301U0134	110	96
SNX201-C16	8012542518952	2CSS255301R0164	110	6
SNX201-C16	8012542431954	2CSS255301U0164	110	96
SNX201-C20	8012542519058	2CSS255301R0204	110	6
SNX201-C25	8012542519454	2CSS255301R0254	110	6
SNX201-C32	8012542519553	2CSS255301R0324	110	6

## SNX203 FlexLine® installatieautomaten, 3P+N/3 modules breed, uitschakelkarakteristiek B en C, 6kA

Type	EAN	Bestelcode	Gewicht (g)	Verpakkingseenheid
SNX203-B6	8012542519751	2CSS256301R0065	330	1
SNX203-B10	8012542519850	2CSS256301R0105	330	1
SNX203-B13	8012542519959	2CSS256301R0135	330	1
SNX203-B16	8012542520054	2CSS256301R0165	330	1
SNX203-B20	8012542520153	2CSS256301R0205	330	1
SNX203-B25	8012542520757	2CSS256301R0255	330	1
SNX203-B32	8012542520856	2CSS256301R0325	330	1
SNX203-C6	8012542520252	2CSS256301R0064	330	1
SNX203-C10	8012542520351	2CSS256301R0104	330	1
SNX203-C13	8012542520450	2CSS256301R0134	330	1
SNX203-C16	8012542520559	2CSS256301R0164	330	1
SNX203-C20	8012542520658	2CSS256301R0204	330	1
SNX203-C25	8012542521051	2CSS256301R0254	330	1
SNX203-C32	8012542521150	2CSS256301R0324	330	1

**FX202/FX204 FlexLine® aardlekschakelaars, 2P/4P, Type A, 30 mA**

Type	EAN	Bestelcode	Gewicht (g)	Verpakkingseenheid
FX202 A-25A/0.03	8012542417651	2CSF202165R1250	200	1
FX202 A-40A/0.03	8012542416852	2CSF202165R1400	200	1
FX204 A-25A/0.03	8012542416951	2CSF204165R1250	360	1
FX204 A-40A/0.03	8012542417255	2CSF204165R1400	360	1

**DSX301C FlexLine® aardlekautomaten, 1P+N/1 module breed, 6kA, 30 mA**

Type	EAN	Bestelcode	Gewicht (g)	Verpakkingseenheid
DSX301C B6 A30	8012542418351	2CSR255165R1065	110	1
DSX301C B10 A30	8012542418450	2CSR255165R1105	110	1
DSX301C B13 A30	8012542418559	2CSR255165R1135	110	1
DSX301C B16 A30	8012542418658	2CSR255165R1165	110	1
DSX301C B16 A30	8012542421450	2CSR255165U1165	110	96
DSX301C B20 A30	8012542421559	2CSR255165R1205	110	1
DSX301C C6 A30	8012542422457	2CSR255165R1064	110	1
DSX301C C10 A30	8012542422556	2CSR255165R1104	110	1
DSX301C C13 A30	8012542423157	2CSR255165R1134	110	1
DSX301C C13 A30	8012542423256	2CSR255165U1134	110	96
DSX301C C16 A30	8012542426554	2CSR255165R1164	110	1
DSX301C C16 A30	8012542427858	2CSR255165U1164	110	96
DSX301C C20 A30	8012542428251	2CSR255165R1204	110	1

**DSX203NC FlexLine® aardlekautomaten, 3P+N, 6kA, 30 mA**

Type	EAN	Bestelcode	Gewicht (g)	Verpakkingseenheid
DSX203NC B6 A30	8012542527756	2CSR256192R1065	480	1
DSX203NC B10 A30	8012542527855	2CSR256192R1105	480	1
DSX203NC B13 A30	8012542527954	2CSR256192R1135	480	1
DSX203NC B16 A30	8012542528050	2CSR256192R1165	480	1
DSX203NC B20 A30	8012542528159	2CSR256192R1205	480	1
DSX203NC C6 A30	8012542528258	2CSR256192R1064	480	1
DSX203NC C10 A30	8012542528357	2CSR256192R1104	480	1
DSX203NC C13 A30	8012542528456	2CSR256192R1134	480	1
DSX203NC C16 A30	8012542528555	2CSR256192R1164	480	1
DSX203NC C20 A30	8012542528654	2CSR256192R1204	480	1

**SX-ARC1 FlexLine® vlamboogdetector, 1P+N, uitschakelkarakteristiek B en C, 6kA**

Type	EAN	Bestelcode	Gewicht (g)	Verpakkingseenheid
SX-ARC1 <b>B6</b>	8012542517153	2CSA255908R9065	180	1
SX-ARC1 <b>B10</b>	8012542517252	2CSA255908R9105	180	1
SX-ARC1 <b>B13</b>	8012542517351	2CSA255908R9135	180	1
SX-ARC1 <b>B16</b>	8012542517450	2CSA255908R9165	180	1
SX-ARC1 <b>B20</b>	8012542517559	2CSA255908R9205	180	1
SX-ARC1 <b>C6</b>	8012542517658	2CSA255908R9064	180	1
SX-ARC1 <b>C10</b>	8012542517757	2CSA255908R9104	180	1
SX-ARC1 <b>C13</b>	8012542517856	2CSA255908R9134	180	1
SX-ARC1 <b>C16</b>	8012542517955	2CSA255908R9164	180	1
SX-ARC1 <b>C20</b>	8012542518051	2CSA255908R9204	180	1

**PSX FlexLine®-doorverbindingskammen en BSKX-beschermer**

Type	EAN	Bestelcode	Gewicht (g)	Verpakkingseenheid
PSX3/ <b>24N</b>	4053546053821	2CDL230180R1024	113	15
PSX3/ <b>16N</b>	4053546053852	2CDL230180R1016	65	5
PSX1/ <b>24N</b>	4053546053876	2CDL210180R1024	85	15
PSX1/ <b>12N</b>	4053546053890	2CDL210180R1012	36	5
PSX1/ <b>8N</b>	4053546053913	2CDL210180R1008	23	5
BSKX	4053546054019	2CDL200180R0013	2	30







—

**ABB b.v.**

**Electrification Business Area**

George Hintzenweg 81, 3068 AX Rotterdam  
Postbus 301, 3000 AH Rotterdam

**Algemene informatie**





[abb.nl/lowvoltage](http://abb.nl/lowvoltage)

**Support**

[abb-elsupport.nl](http://abb-elsupport.nl)



**Volg ABB ook via:**

-  ABB Electrification NL
-  ABB Electrification
-  ABB Electrification
-  ABB Electrification NL